

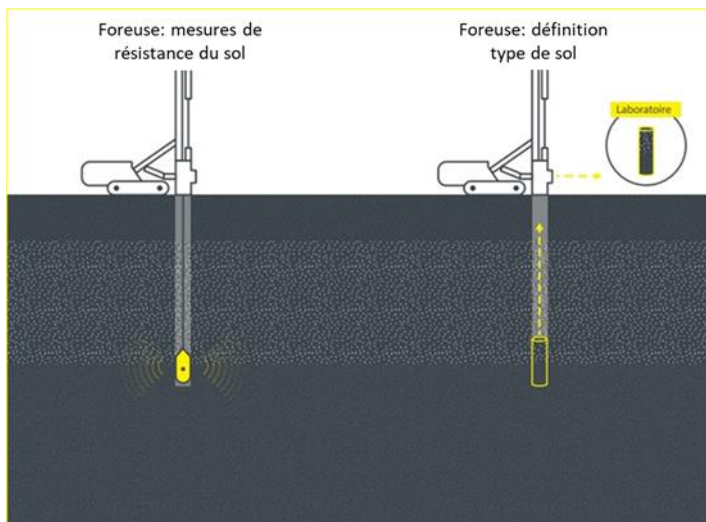
Rue du Mont-Valérien : sondages de reconnaissance de sol pour le tunnel

Mercredi 05 juin 2024

Madame, Monsieur,

Les travaux préparatoires de la ligne 15 Ouest se poursuivent.

Afin de dimensionner les structures du futur tunnel du métro, des sondages de reconnaissance des paramètres du sous-sol (type de sols, résistance, etc.) sont réalisés rue du Mont-Valérien à Saint-Cloud.



Principe de réalisation des sondages

Ces sondages, menés à l'aide d'un foreuse comme l'indique le schéma ci-dessus, seront réalisés de jour sur des places de stationnement. Ils n'auront aucun impact sur la circulation automobile et piétonne.

15
M
INFO
FLASH

À partir du 10 juin et pour une durée d'un mois :

Deux sondages seront réalisés au niveau du 60 rue du Mont-Valérien.

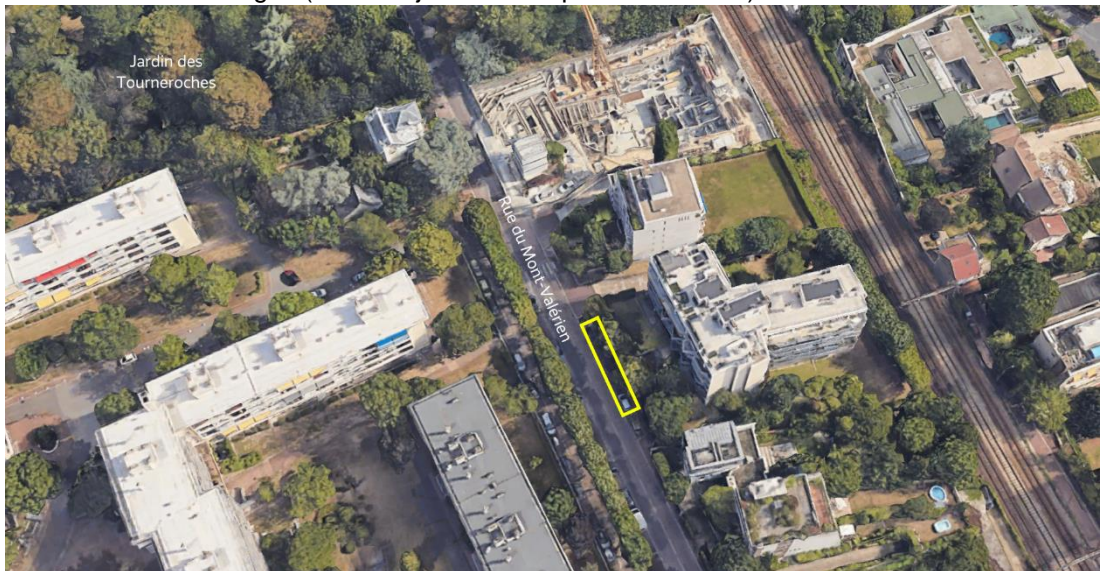
Quatre places de stationnement seront temporairement indisponibles pour effectuer ces sondages (encadré jaune sur le plan ci-dessous).



À partir du 1^{er} juillet et pour une durée de deux semaines :

Un sondage sera réalisé à proximité du 22 rue du Mont-Valérien.

Quatre places de stationnement seront temporairement indisponibles pour effectuer ces sondages (encadré jaune sur le plan ci-dessous).



Nous restons à votre disposition pour vous renseigner et vous conseiller.
Pour en savoir plus, **Aïssétou Sylla, agent de proximité, est joignable par téléphone au 06 68 01 23 31 ou directement sur place.**
Vous pouvez aussi déposer vos questions sur la page web : **grandparisexpress.fr/contacts.**



**SUIVEZ L'ACTUALITÉ
DES CHANTIERS
DE VOTRE CHOIX !**

Recevez, dans votre boîte mail, les informations liées aux travaux, aux événements près de chez vous et aux nouveautés du Grand Paris Express.

Inscrivez-vous sur : **societedesgrandsprojets.fr/info-flash**

