

5.4. PLAN DES ARBRES REMARQUABLES  
PROTEGES AU TITRE  
DE L'ARTICLE L.123-1-5-7  
DU CODE DE L'URBANISME

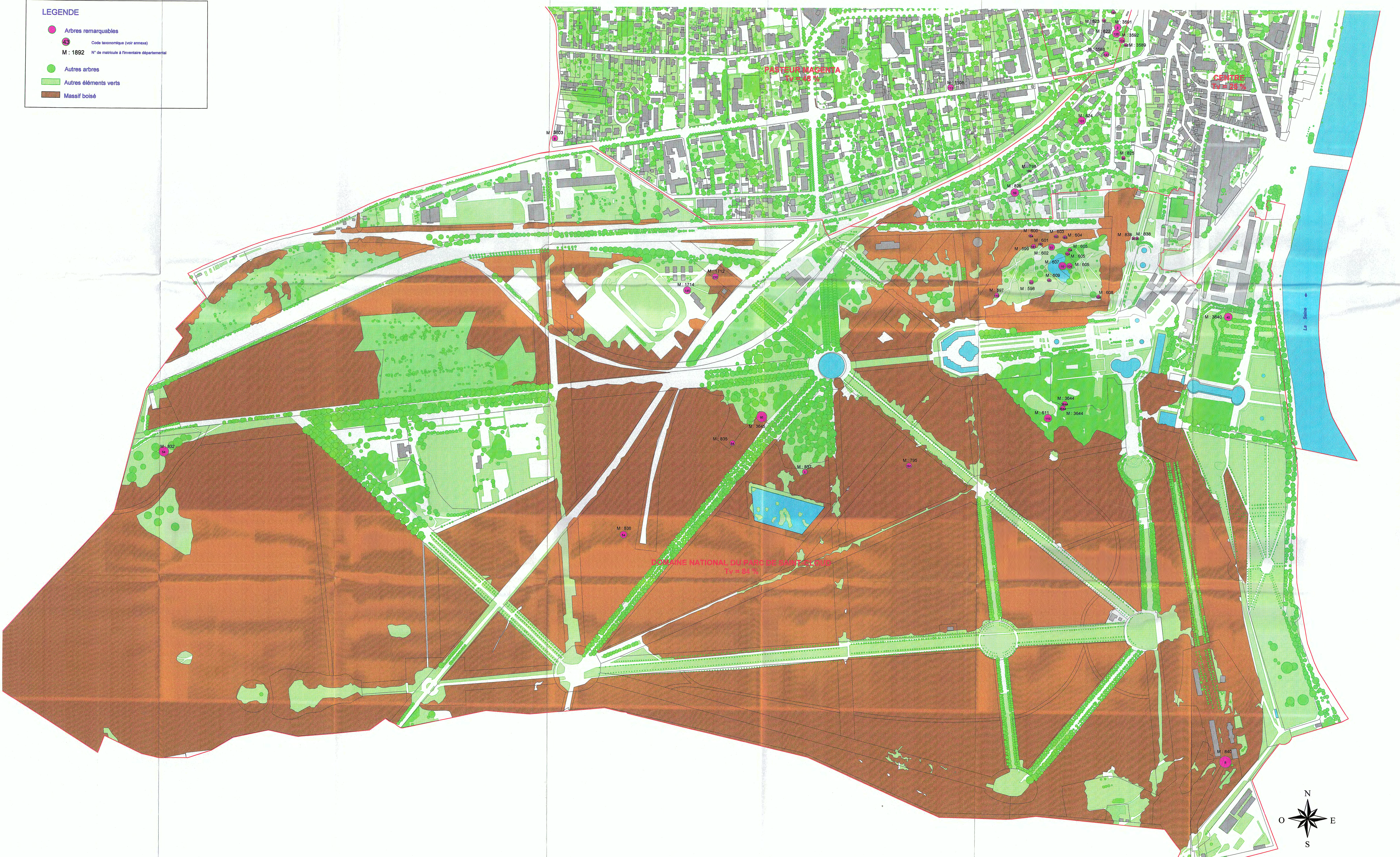
CADASTRE VERT  
DEPARTEMENTAL

Planche Sud (1/2500ème)



**LEGENDE**

- Arbres remarquables
- Code taxonomique (voir annexe)
- M : 1692 N° de matricule à l'inventaire départemental
- Autres arbres
- Autres éléments verts
- Massif boisé



CADASTRE VERT DEPARTEMENTAL

COMMUNE  
DE SAINT-CLOUD

CARTE DES ARBRES REMARQUABLES

Planche SUD

MISE A JOUR

LEGENDE : voir ANNEXE

Maître d'ouvrage :  
DEPARTEMENT DES HAUTS-DE-SEINE  
DIRECTION GENERALE ADJOINTE DE  
L'ENVIRONNEMENT ET DU CADRE DE VIE

Maître d'œuvre :  
DIRECTION DE LA NATURE ET DES PAYSAGES  
MISSION BOTANIQUE ET SCIENTIFIQUE

Prestitaire :  
SIRS S.A.  
98, Avenue Jean Jaurès - 59100 ROUBAIX

Echelle : 1/2500 Plan N° 9

CARTE DES ARBRES : AOUT 1998  
MISE A JOUR : MARS 2002

DOCUMENTS SOURCE :

Photographies aériennes de 1994 :  
- Juts Rouge Goussier - Echelle : 1/5 000  
- Couleur IGN - Echelle : 1/14 500

Données cadastrales :  
- Cadastre Départemental (origine D.G.L. 1993)

Autres données locales :  
- Plans des Parcs Départementaux (O.N.P.)