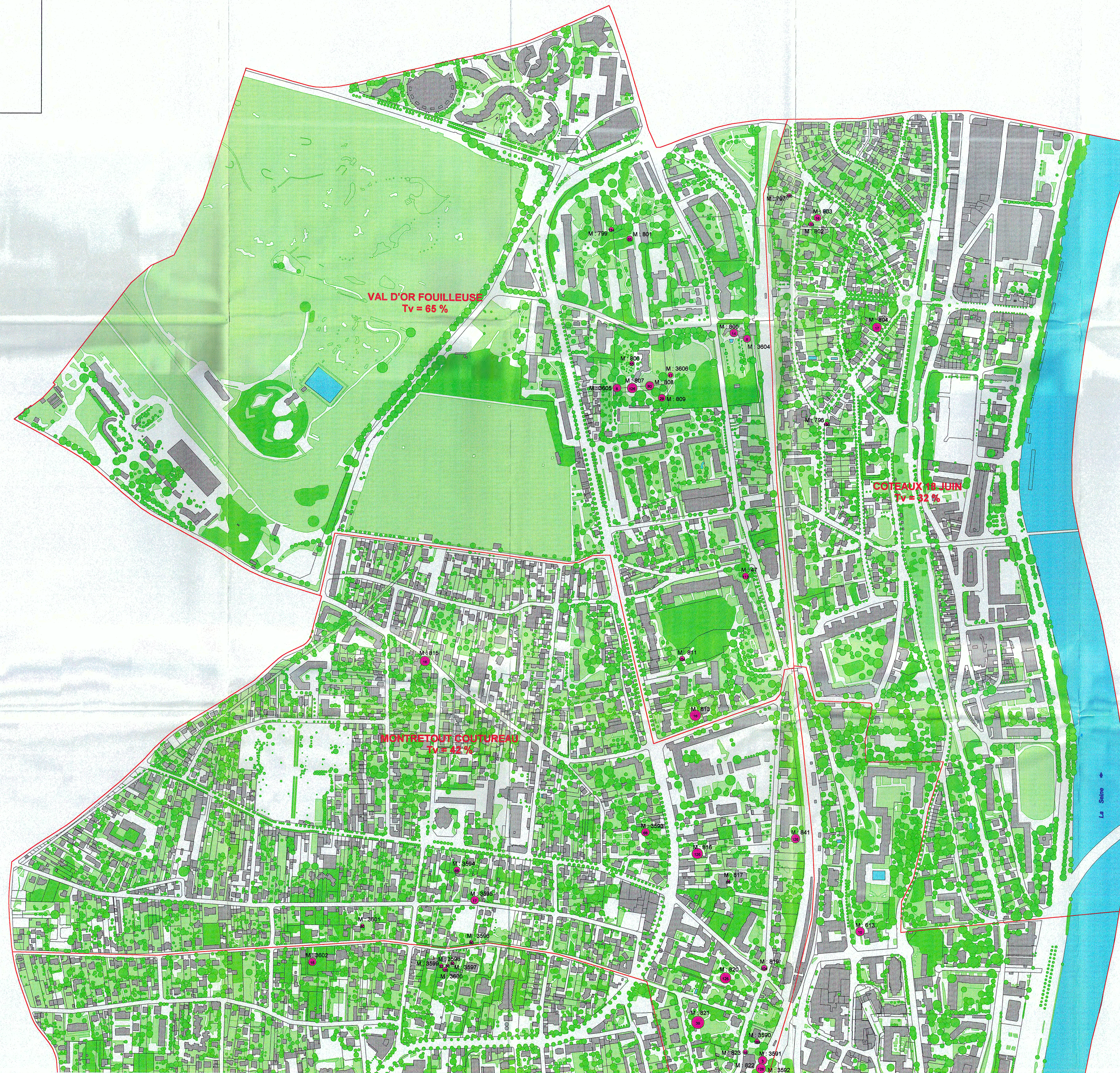
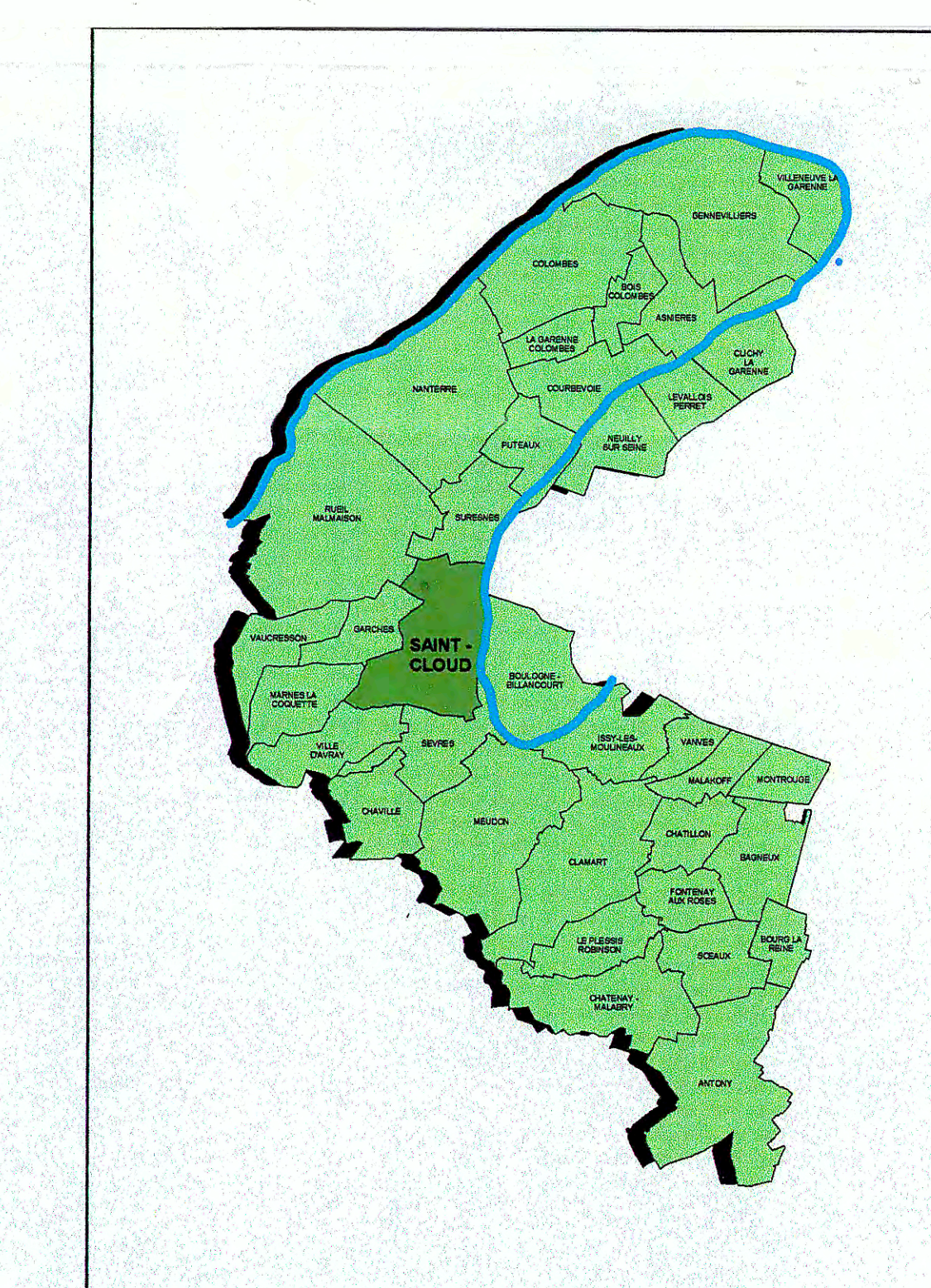


5.3. PLAN DES ARBRES REMARQUABLES
PROTEGES AU TITRE
DE L'ARTICLE L.123-1-5-7
DU CODE DE L'URBANISME

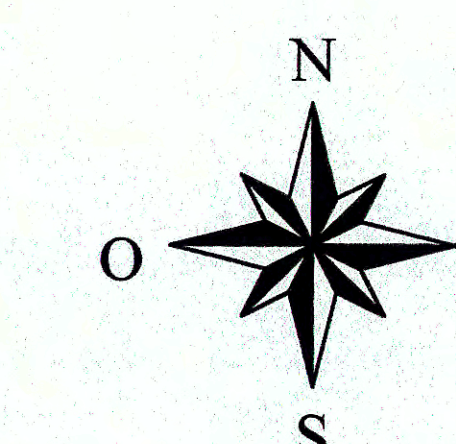
CADASTRE VERT
DEPARTEMENTAL

Planche Nord (1/2500ème)



LEGENDE

- Arbres remarquables
- 43 Code taxonomique (voir annexe)
- M : 1892 N° de matricule à l'inventaire départemental
- Autres arbres
- Autres éléments verts
- Massif boisé



CADASTRE VERT DEPARTEMENTAL

COMMUNE
DE SAINT-CLOUD

CARTE DES ARBRES REMARQUABLES

Planche NORD

MISE A JOUR

LEGENDE : voir ANNEXE

Maître d'ouvrage :
DEPARTEMENT DES HAUTS-DE-SEINE
DIRECTION GENERALE ADJOINTE DE
L'ENVIRONNEMENT ET DU CADRE DE VIE

Maître d'œuvre :
DIRECTION DE LA NATURE ET DES PAYSAGES
MISSION BOTANIQUE ET SCIENTIFIQUE

Prestataire :
SIRS S.A.
98, Avenue Jean Jaurès - 93100 ROUBAIX

Echelle : 1 / 2500

Plan N° 9

CARTE DES ARBRES : AOUT 1998
MISE A JOUR : MARS 2002

DOCUMENTS SOURCE :

Photographies aériennes de 1994 :
- Infra Rouge Couleur - Echelle : 1/5 000
- Couleur IGN - Echelle : 1/14 500

Données cadastrales :
- Cadastre Départemental (origine D.G.I., 1993)

Autres données locales :
- Plans des Parcs Départementaux (D.N.P.)